

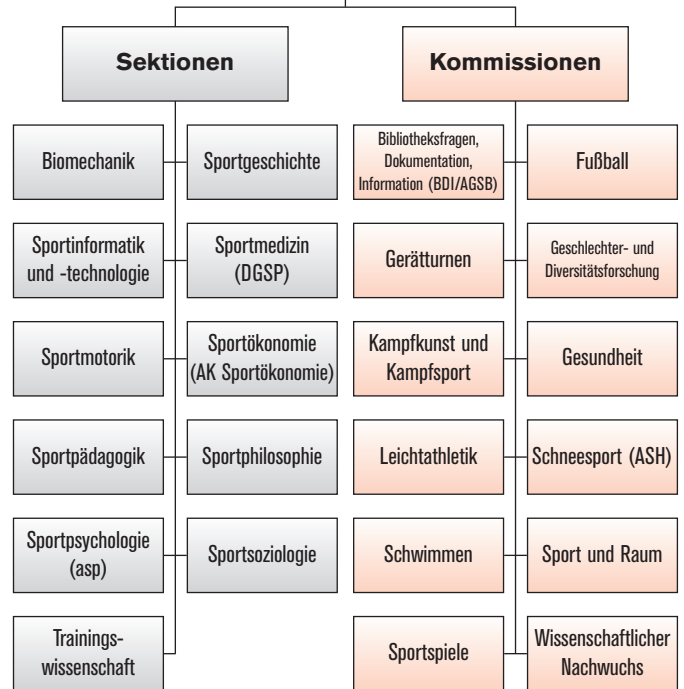
Die **Deutsche Vereinigung für Sportwissenschaft** wurde 1976 in München gegründet und ist ein Zusammenschluss der in Lehre, Forschung oder Praxis tätigen Wissenschaftler\*innen. Die Geschäftsstelle der dvs sitzt in Hamburg.

Die dvs hat rund 1.000 Mitglieder und ist die zentrale Vertretung der deutschen Sportwissenschaft. Sie gliedert sich in verschiedene Sektionen und Kommissionen.



# Deutsche Vereinigung für Sportwissenschaft

[www.sportwissenschaft.de](http://www.sportwissenschaft.de)



(Stand 2021)





## Ziele und Aktivitäten

- Anregung und Unterstützung sportwissenschaftlicher Forschung
- Sicherung guter wissenschaftlicher Praxis
- Initiierung und Organisation wissenschaftlicher Kommunikation
- Stellungnahme zu Fragen von Studium und Lehre
- Unterstützung bei der Struktur- und Personalentwicklung
- Förderung des sportwissenschaftlichen Nachwuchses
- Verleihung von wissenschaftlichen Preisen
- Nationale und internationale Vertretung der Sportwissenschaft
- „Sportwissenschaftlicher Hochschultag“ sowie weitere Veranstaltungen und wissenschaftliche Tagungen durch Sektionen und Kommissionen
- Beratung des Deutschen Olympischen SportBundes (DOSB) und anderer Organisationen in allen relevanten Themen des Leistungs-, Breiten- und Schulsports
- Herausgabe einer Schriftenreihe mit derzeit mehr als 290 Bänden (FELDHAUS Verlag)
- Herausgabe der Zeitschrift „German Journal of Exercise and Sport Research“ (Springer-Verlag) gemeinsam mit dem DOSB und dem Bundesinstitut für Sportwissenschaft (BISp)



## Kooperationspartner

Die dvs kooperiert mit internationalen und nationalen sportwissenschaftlichen Verbänden und Einrichtungen des Sports und der Wissenschaft.

## Mitgliedschaft

Mitglieder der dvs sind Personen und Institutionen, die zu den Themen und zur Weiterentwicklung der Sportwissenschaft beitragen.

## Mitgliedsbeitrag

Der Mitgliedsbeitrag beträgt 95 € im Jahr. Für Teilzeitbeschäftigte, Referendare, Personen im Ruhestand, Studierende und Arbeitslose wird auf Antrag ein reduzierter Beitrag erhoben. Den Mitgliedsantrag finden Sie online unter [www.sportwissenschaft.de](http://www.sportwissenschaft.de)

## Mitgliedervorteile

- Beteiligung und Mitgestaltung an der Meinungsbildung zu sport- und wissenschaftspolitischen Fragen
- Kontakte zu Sportwissenschaftlern\*innen in Deutschland
- Kostengünstigere Teilnahme an Kongressen, Symposien, etc.
- Beratung und Fortbildung für wissenschaftlichen Nachwuchs in besonderen Veranstaltungen
- Exklusiver Mitglieder-Newsletter
- Vergünstigtes Abonnement der Zeitschrift „GJESR“
- Ermäßigte Preise bei Büchern der Schriftenreihe der dvs



## Deutsche Vereinigung für Sportwissenschaft e. V. (dvs) Geschäftsstelle

Bei der Neuen Münze 4a · 22145 Hamburg  
 Tel.: 040/67941212 · Fax: 040/67941213 · Mobil: 0151/4244252  
 E-Mail: [info@sportwissenschaft.de](mailto:info@sportwissenschaft.de) · [www.sportwissenschaft.de](http://www.sportwissenschaft.de)